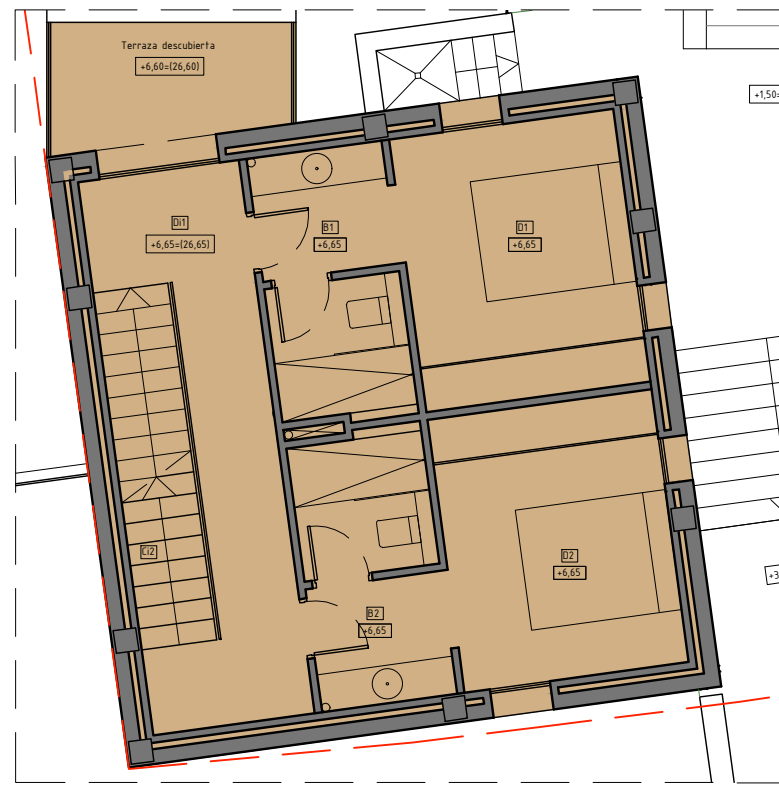
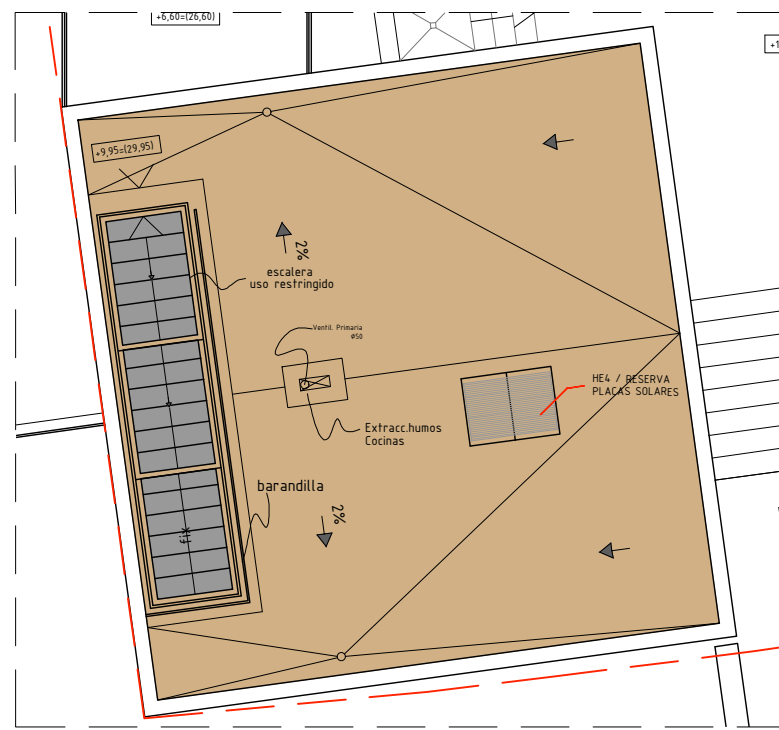


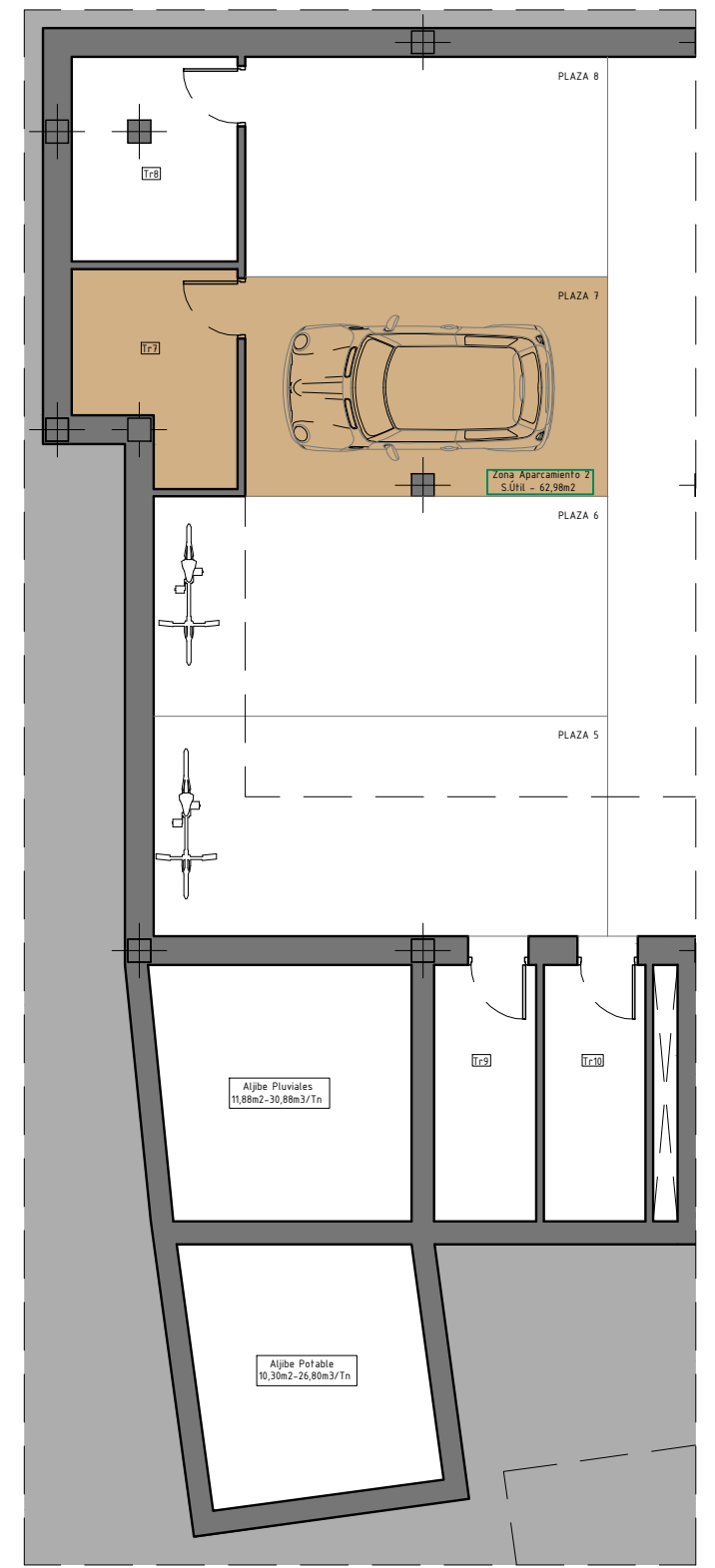
P. Baja



P. Piso



P. Cubierta



P. Sótano

VIVIENDA 1º E	
TOTAL SUP. ÚTIL VIVIENDA	94,09 m2
TOTAL SUP. CONSTRUIDA	128,16 m2
Sup. Terraza PB (Norte)	10,90 m2
Sup. Terraza- Jardín PB (Sur)	60,89 m2
Sup. Terraza PB (Sur)	6,94 m2
Sup. Terraza- Balcón PP (Norte)	5,13 m2
Sup. Cubierta uso privado	58,02 m2
Aparcamiento PLAZA 7	13,98 m2
Trastero Tr. 7	5,35 m2

4 PLAZAS HABITABLES

Din A3

